



МИНИСТЕРСТВО ТРАНСПОРТА РОССИЙСКОЙ ФЕДЕРАЦИИ

ФЕДЕРАЛЬНОЕ АГЕНТСТВО ЖЕЛЕЗНОДОРОЖНОГО ТРАНСПОРТА
(РОСЖЕЛДОР)

РАСПОРЯЖЕНИЕ

19 апреля 2021

Москва

№ МД-100-р

Об установлении публичного сервитута в интересах дирекции по комплексной реконструкции железных дорог и строительству объектов железнодорожного транспорта – филиала открытого акционерного общества «Российские железные дороги»

В соответствии с Земельным кодексом Российской Федерации, статьей 4 Федерального закона от 31.07.2020 № 254-ФЗ «Об особенностях регулирования отдельных отношений в целях модернизации и расширения магистральной инфраструктуры и о внесении изменений в отдельные законодательные акты Российской Федерации», пунктом 5.3.18 (3) Положения о Федеральном агентстве железнодорожного транспорта, утвержденного постановлением Правительства Российской Федерации от 30.07.2004 № 397, и на основании ходатайства Дирекции по комплексной реконструкции железных дорог и строительству объектов железнодорожного транспорта – филиала открытого акционерного общества «Российские железные дороги» (далее – Дирекция), поступившего с письмом Дирекции от 31.03.2021 № ИСХ-3456/ДКРС:

1. Установить публичный сервитут на срок 81 месяц в интересах Дирекции (ОГРН 1037739877295, ИНН 7708503727) в отношении части земельного участка площадью 18 кв.м в границах земельного участка с кадастровым номером 59:01:0000000:475, с адресным ориентиром: Пермский край, г. Пермь, Орджоникидзевский район, ул. Ново-Гайвинская, д. 44.

2. Срок, в течение которого использование земельного участка (его части) и (или) расположенного на нем объекта недвижимости в соответствии с их разрешенным использованием будет невозможно или существенно затруднено (при возникновении таких обстоятельств) не более 3 месяцев.

3. Утвердить границы публичного сервитута общей площадью 18 кв. м согласно прилагаемому графическому описанию местоположения границ публичного сервитута и перечням координат характерных точек вышеуказанных границ, являющихся неотъемлемой частью настоящего распоряжения.

4. Публичный сервитут устанавливается в целях строительства и реконструкции для объекта: «Северный железнодорожный обход г. Перми» I этап строительства – «Строительство предохранительных тупиков и укладка стрелок примыкания Северного железнодорожного обхода на перегоне Кабельная – Блочная с включением в электрическую централизацию станции Кабельная» на основании документации по планировке территории (проекта планировки территории и проекта межевания территории), утвержденной распоряжениями Федерального агентства железнодорожного транспорта от 18.01.2021 № ЭБ-10-р и от 11.02.2021 № ЭБ-41-р.

5. Управлению финансов, инвестиций и капитального строительства Федерального агентства железнодорожного транспорта:

1) в соответствии с Федеральным законом от 13.07.2015 № 218-ФЗ «О государственной регистрации недвижимости» направить копию настоящего распоряжения в филиал ФГБУ «ФКП Росреестра» по Пермскому краю;

2) направить копию настоящего распоряжения в Дирекцию;

3) обеспечить размещение настоящего распоряжения на официальном сайте Федерального агентства железнодорожного транспорта в информационно-коммуникационной сети «Интернет».

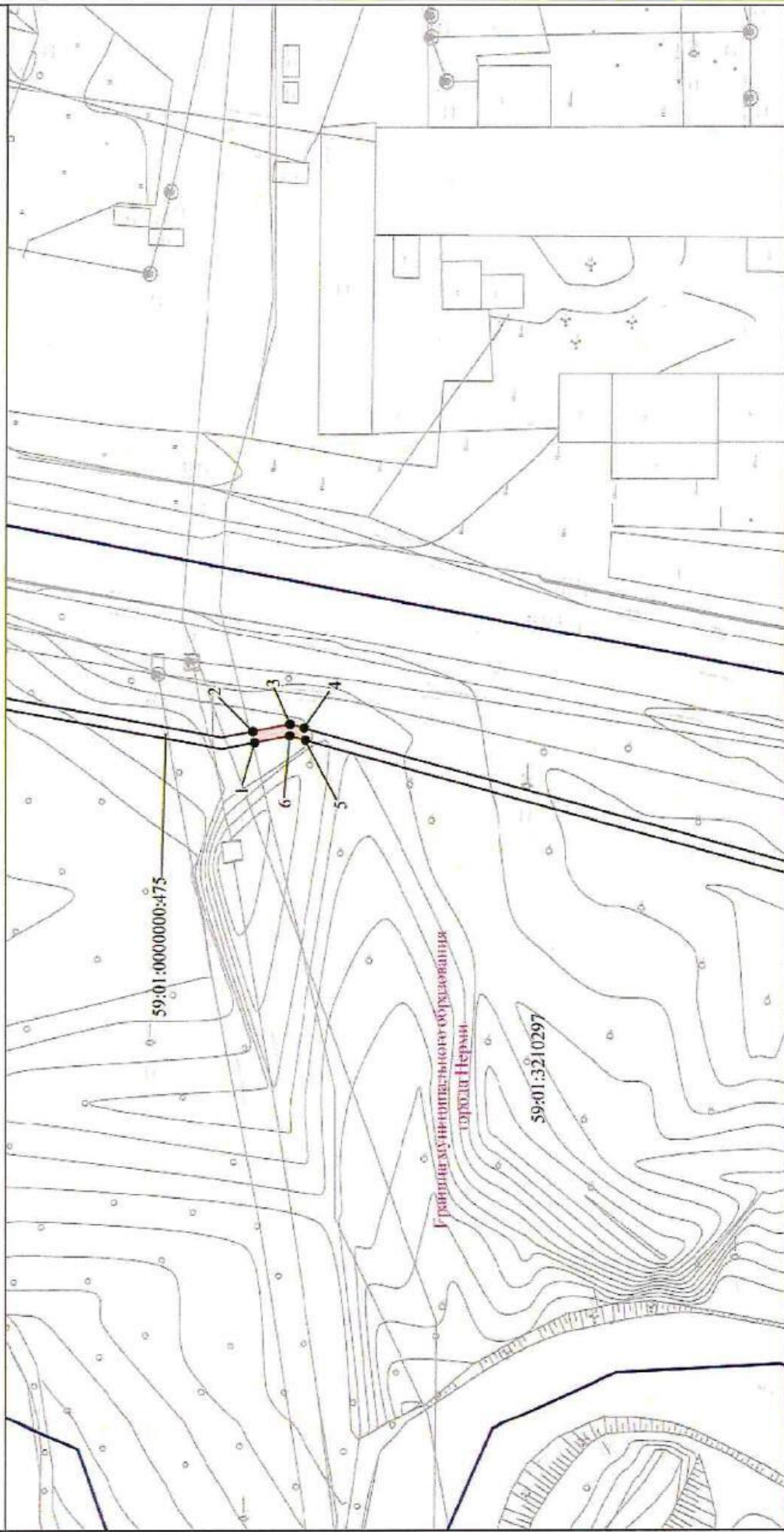
6. Контроль за исполнением настоящего распоряжения возложить на начальника Управления финансов, инвестиций и капитального строительства Федерального агентства железнодорожного транспорта С.В. Капустянского.

Врио руководителя



А.О. Иванов

Графическое описание местоположения границ публичного сервитута
 в целях обеспечения строительства, реконструкции объектов инфраструктуры при реализации объекта «Северный железнодорожный обход г. Перми:
 «3 этап – Железнодорожный путь с примыканием к станции Кабельная», «5 этап – Мостовой переход через реку Каму»
 на земельном участке с кадастровым номером 59:01:0000000:475, находящемся в государственной или муниципальной собственности



Масштаб 1:1000

- Условные обозначения**
- 59:01:3210297 Номер кадастрового квартала
 - 59:01:0000000:475 Кадастровый номер земельного участка
 - Проектная граница публичного сервитута
 - Существующая часть границы, имеющаяся в ЕГРН
 - Граница кадастрового квартала
 - Граница кадастрового квартала
 - 1

Сведения о которой достаточны для определения ее местоположения

Графическое описание местоположения границ публичного сервитута В целях обеспечения строительства, реконструкции объектов инфраструктуры при реализации объекта «Северный железнодорожный обход г. Перми: «3 этап – Железнодорожный путь с примыканием к станции Кабельная», «5 этап – Мостовой переход через реку Кама» на земельном участке с кадастровым номером 59:01:0000000:475, находящемся в государственной или муниципальной собственности				
Местоположение земельного участка (публичного сервитута)		Пермский край, г Пермь		
Система координат		МСК-59, зона 2		
Площадь земельного участка (части земельного участка)		18кв. м		
Перечень характерных точек				
Обозначение характерных точек границ	Координаты, м		Метод определения координат характерной точки	Средняя квадратическая погрешность положения характерной точки (M _t), м
	X	Y		
1	2	3	4	5
1	527723.58	2236513.93	Аналитический метод	0.10
2	527723.85	2236515.89	Аналитический метод	0.10
3	527717.36	2236517.17	Аналитический метод	0.10
4	527714.86	2236516.47	Аналитический метод	0.10
5	527714.65	2236514.36	Аналитический метод	0.10
6	527717.44	2236515.13	Аналитический метод	0.10
1	527723.58	2236513.93	Аналитический метод	0.10